

**Сообщение о возможном установлении публичного сервитута в целях эксплуатации объекта электросетевого хозяйства трансформаторной подстанции «КТП ПН2-433 А.ПОНЕЖУКАЙ ДОМ КУЛЬТУРЫ» (инв. номер 18031), расположенной на территории Республики Адыгея, Теучежский район, Понежукайское сельское поселение, аул Понежукай.**

1. Наименование уполномоченного органа, которым рассматривается ходатайство об установлении публичного сервитута: **Администрация муниципального образования Теучежский район Республики Адыгея.**
2. Наименование лица, обратившегося с ходатайством об установлении публичного сервитута: **Публичное акционерное общество «Россети Кубань».**
3. Адрес (или иное описание местоположения) \*, а также кадастровые номера земельных участков, в отношении которых испрашивается публичный сервитут:

№ п/п	Адрес (или иное описание местоположения)	Кадастровый номер земельного участка
1	Республика Адыгея, р-н Теучежский, а. Понежукай, ул. Ленина, 71	01:06:1701006:19
2	Республика Адыгея, Теучежский район, Понежукайское сельское поселение, аул Понежукай	01:06:1701006

\* согласно общедоступным сведениям публичной кадастровой карты (<https://pkk5.rosreestr.ru/>)

4. Ознакомиться с поступившим ходатайством об установлении публичного сервитута и прилагаемым к нему описанием местоположения границ публичного сервитута, а также подать заявления об учете прав на указанные земельные участки (в случае, если права на них не зарегистрированы в Едином государственном реестре недвижимости) можно по адресу: 385230, Республика Адыгея, Теучежский район, а. Понежукай, ул. Октябрьская, д.33, время приема: с 8:00 до 17:00 (понедельник – четверг), 8:00-16:00 (пятница), (перерыв с 12:00 до 13:00). Заявления об учете прав на земельные участки принимаются в течение 30 дней со дня официального опубликования настоящего сообщения.
5. Сообщение о возможном установлении публичного сервитута, а также описание местоположения границ публичного сервитута, размещено на официальном сайте администрации муниципального образования Теучежский район Республики Адыгея (<http://teuchej.ru/>).
6. Обоснование необходимости установления публичного сервитута:  
- бухгалтерская справка о балансовой принадлежности имущества от 19.08.2021 № КЭС/107/000000563.
7. Правообладатели земельных участков, подавшие заявления по истечении указанного в пункте 4 срока, несут риски невозможности обеспечения их прав в связи с отсутствием информации о таких лицах и их правах на земельные участки.
8. Дополнительно по всем вопросам можно обращаться по адресу: Публичное акционерное общество «Россети Кубань», 350033, Российская Федерация, Краснодарский край, г. Краснодар, ул. Ставропольская, 2 А, эл. почта: [telet@kuben.elektra.ru](mailto:telet@kuben.elektra.ru), тел.: +7 (961) 519-10-00.

## ОПИСАНИЕ МЕСТОПОЛОЖЕНИЯ ГРАНИЦ

Публичный сервитут для эксплуатации объекта электросетевого хозяйства трансформаторной подстанции "КТП ПН2-433 А.ПОНЕЖУКАЙ ДОМ КУЛЬТУРЫ" (инв. номер 18031)  
(наименование объекта, местоположение границ которого описано (далее - объект))

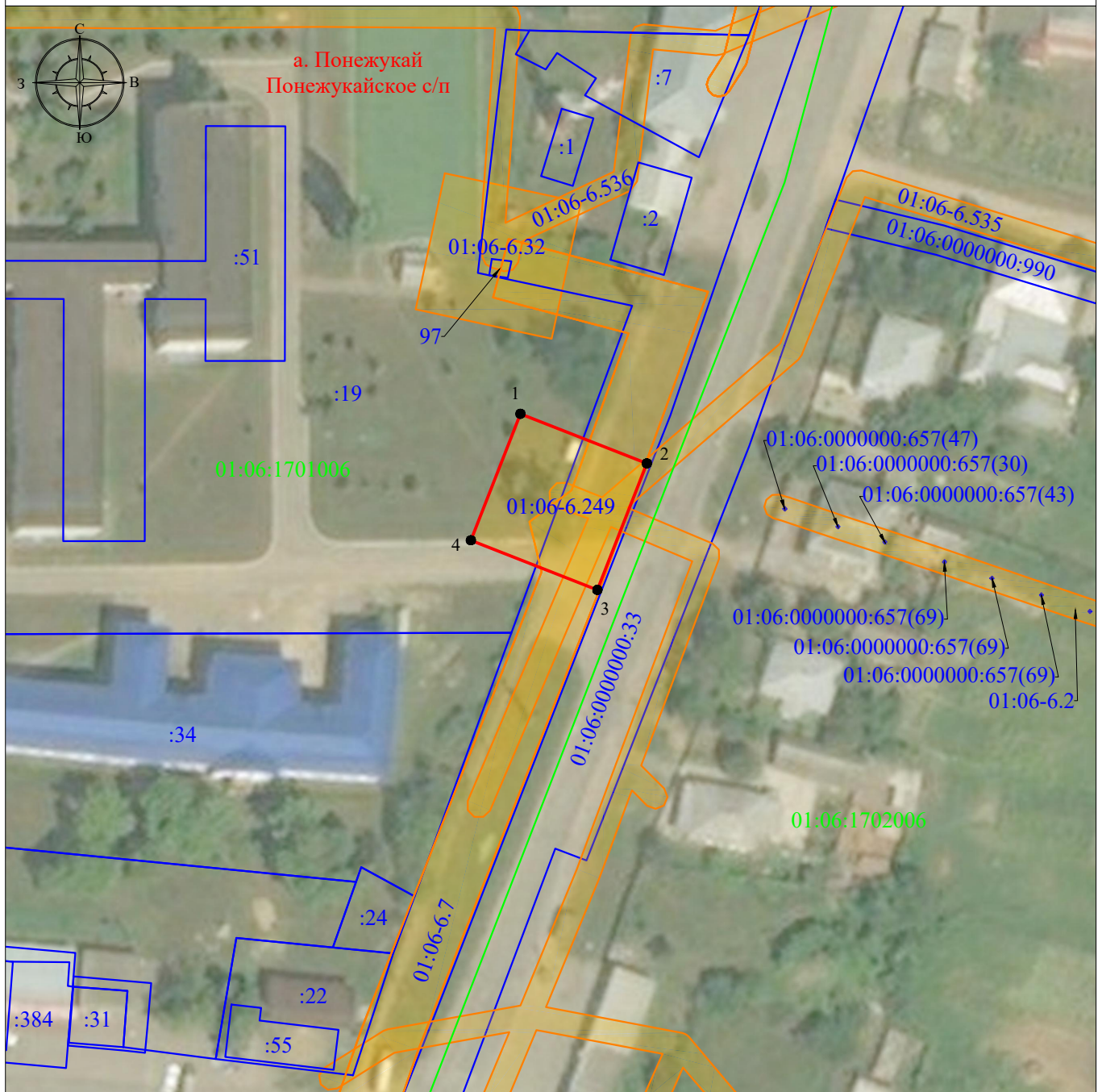
### Раздел 1

Сведения об объекте		
№ п/п	Характеристики объекта	Описание характеристик
1	2	3
1	Местоположение объекта	Республика Адыгея, Теучежский район, Понежукайское сельское поселение, аул Понежукай
2	Площадь объекта +/- величина погрешности определения площади (Р+/- Дельта Р)	504 кв.м ± 4 кв.м
3	Иные характеристики объекта	Публичный сервитут в целях эксплуатации объекта электросетевого хозяйства трансформаторной подстанции " КТП ПН2-433 А.ПОНЕЖУКАЙ ДОМ КУЛЬТУРЫ" (инв. номер 18031). Обладатель публичного сервитута: Публичное акционерное общество "Россети Кубань", находящееся по адресу: 350033, Российская Федерация, Краснодарский край, г. Краснодар, ул. Ставропольская, 2 А. ОГРН 1022301427268, ИНН 2309001660. Электронная почта: telet@kuben.elektra.ru. Срок публичного сервитута – 49 лет.



## Схема расположения границ публичного сервитута

Публичный сервитут для эксплуатации объекта электросетевого хозяйства трансформаторной подстанции "КТП ПН2-433 А.ПОНЕЖУКАЙ ДОМ КУЛЬТУРЫ" (инв. номер 18031)



Система координат МСК-23, зона 1

Масштаб 1:1000

### Используемые условные знаки и обозначения:

- - граница публичного сервитута
  - - граница кадастрового квартала
  - - граница земельного участка, учтенного в ЕГРН
  - охранный зона инженерных коммуникаций
- а. Понежукай - наименование населенного пункта  
Понежукайское с/п - наименование муниципального образования  
01:06:1701006 - номер кадастрового квартала  
:123 - кадастровый номер земельного участка, учтенного в ЕГРН  
01:06-6.249 - реестровый номер охранный зоны  
● 1 - обозначение характерной точки границы публичного сервитута